

Inkomsten

€64.421.175,-*

**Inwoner-
bijdrage**

€10.461.350,-



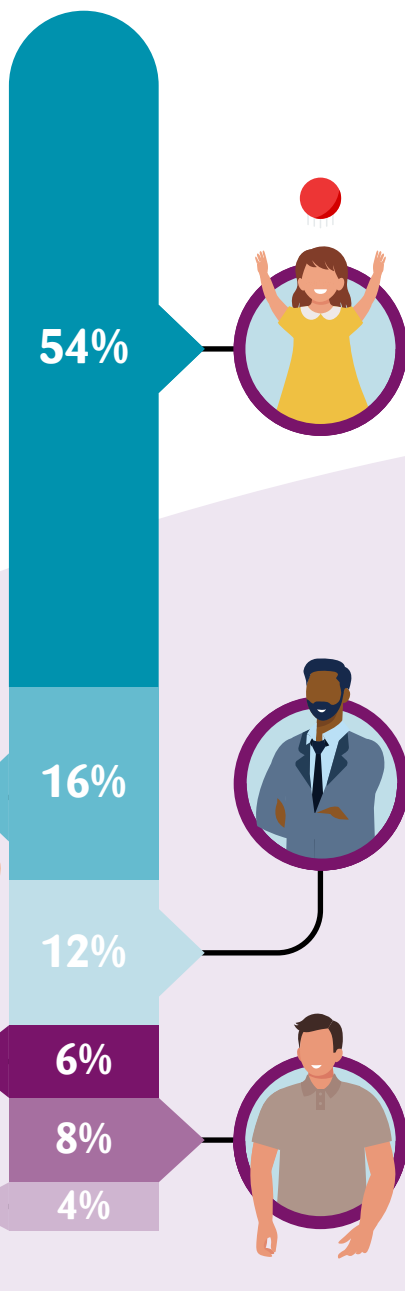
**Bijdrage Rijk
en derden**

€4.050.395,-



Klanten

€2.561.000,-



Kindbijdrage

€34.723.900,-



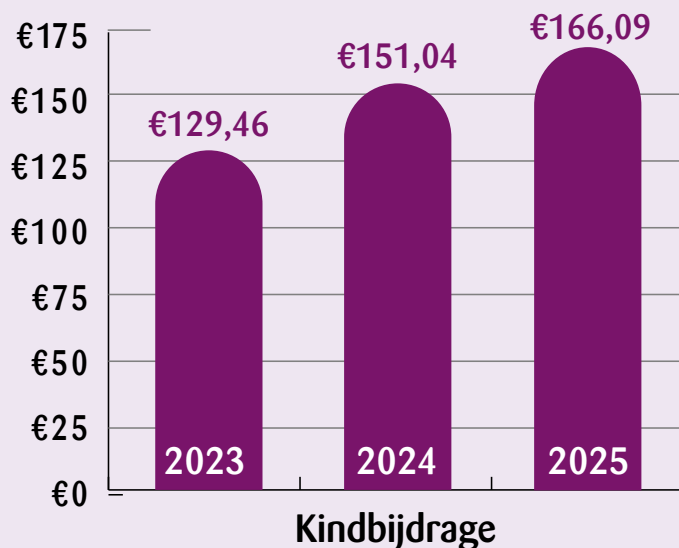
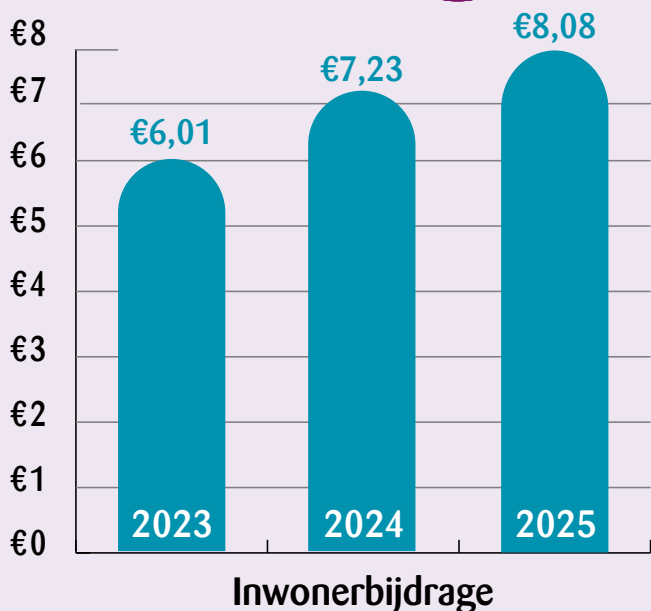
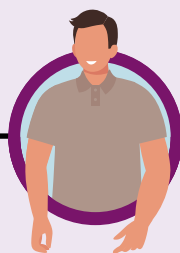
**Maatwerk
gemeenten**

€7.535.305,-



**Facturatie
op realisatie**

€ 5.089.225,-



*Bedrag excl overhead

Uitgaven

€64.421.175,-

Langer
gezonder
zelfstandig



62%



Kansrijk
opgroeien

29%



Gezonde
en veilige
leefomgeving

9%

Over ons

GGDrU is van en voor de 26 gemeenten van de regio Utrecht. Samen werken we aan de publieke gezondheid: we richten ons op het beschermen en verbeteren van de gezondheid van alle inwoners. We focussen op gezond gedrag en preventie. Dit doen we niet alleen, maar samen met onze partners zoals politie, scholen, buurtnetwerken en de Veiligheidsregio. We richten ons niet alleen op het individu maar ook op de samenleving als geheel.



- 1,39 miljoen inwoners in 26 gemeenten
- Waarvan ruim 210.000 kinderen en jongeren tot 18 jaar (exclusief Utrecht)
- 763 medewerkers op 1 januari 2024 (excl. inhuur en stagiaires)
- 49 consultatiebureaus (exclusief Utrecht)

Meer weten? Lees de volledige [Begroting 2025](#) >